

SPÄTNÁ VÄZBA 303

P.Č. OTÁZKY	303
NÁZOV	SPÄTNÁ VÄZBA 303
NÁZOV DOKUMENTU	spatna_vazba_303
OBLASŤ	Medicínska
PODOBLASŤ	Definičná príručka
OTÁZKA	Zaradenie 14j02 medzi signifikantné výkony.
ODPOVEĎ	Výkon sme zaradili do algoritmu skupiny E69.
DÁTUM OTÁZKY	16.3.2022
DÁTUM ODPOVEDE	17.12.2024

ZOSUMARIZOVANÁ OTÁZKA

PODNET

Súčasný stav:

14j02 Diagnostická rigidná tracheobronchoskopia

Navrhované riešenie:

Pre výkon diagnostická rigidná tracheobronchoskopia žiadame zmeniť zaradenie výkonu medzi výkony významné.

Zdôvodnenie riešenia:

Ide o invazívny výkon, realizovaný pomocou finančne nákladného prístrojového vybavenia, ktorý vykonáva vysokoškolený personál, čím sa zaraduje medzi finančne náročné zdravotné výkony.

STANOVISKO CKS DRG

CKS DRG:– súhlasím /nesúhlasím so zaradením výkonu 14j02 medzi významné.

Odôvodnenie: Na základe výšky nákladov HP s daným výkonom sme zaradili výkon 14j02 do algoritmu skupiny E69B.

HLASOVANIE

Zpracovanie návrhu bolo schválené v rámci zmien v Definičnej príručke 2025 na 10. zasadnutí Riadiaceho výboru (zápisnica zo stretnutia je dostupná [online](#)).

ZOSUMARIZOVANÁ ODPOVEĎ

V rámci revízie algoritmov MDC 04 sme do algoritmu skupiny E69 pridali podmienku pre výkony 14j0- (Diagnostické tracheobronchoskopie) na základe, ktorej budú zaradované HP s takýmito výkonmi do skupiny E69B.

Podmienka bola takto definovaná na základe inšpirácie algoritmom v Nemeckej DP 2023 a nákladov HP v ADRG E69 s takýmito výkonmi. Priemer a medián nákladov takýchto HP sa hýbal medzi úrovňou priemeru a mediánu pôvodných skupín E69B a E69C.

DOPLŇUJÚCE INFORMÁCIE K ODPOVEDI

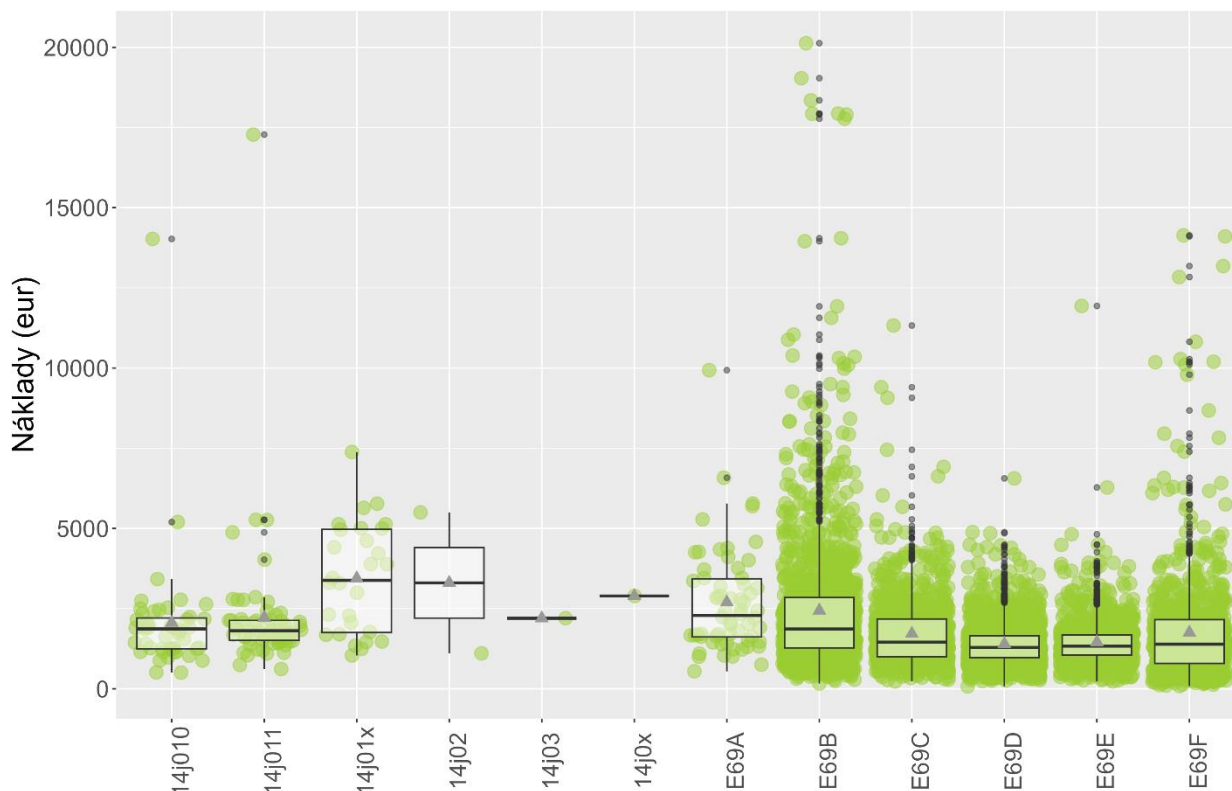
DÁTA

Pre vyhodnotenie tohto podnetu bola robená analýza na dátach z roku 2022. Boli použité dáta, ktoré prešli validáciou. Rovnako ako pri výpočte RV sme tiež uvažovali náklady s odpočítanými pripočítateľnými položkami, ktorých cena bola stanovená podľa KPP 2024.

VÝSLEDKY ANALÝZY

Pozreli sme sa na náklady HP z ADRG E69 s výkonmi 14j0-. Vidíme na Graf 1, že náklady HP s výkonmi 14j01.0 a 14j01.1 majú priemer aj medián nákladov medzi úrovňou priemeru a mediánu nákladov HP bez

daných výkonov v skupinách E69B a E69C. V prípade výkonu 14j01.x sú náklady výrazne vyššie a čo sa týka ostatných sledovaných výkonov, samostatne sú v našich dátach zastúpené malým počtom HP.



Graf 1: Boxploty nákladov HP E69 – 14j0- vs. bez výkonu podľa DRG (dáta 2022)

Nemecká DP 2023 zaraďuje tento typ výkonov do skupiny E69B:

DRG E69B **Bronchitis und Asthma bronchiale, mehr als 1 BT u. Alter > 55 J. od. mit äuß. schw. od. schw. CC, Alt. > 0 J. od. 1 BT od. oh. äuß. schw. od. schw. CC, Alt. < 1 J. od. flex. Bronchoskopie, Alt. < 16 J. od. best. mäßig aufw. Beh., m. RS-Virus-Infekt.**

HD Bronchitis, Asthma bronch., Beschwerden, Symptome, Störungen der Atmung (E69-V1)	Dg RS-Virus-Infektion (E69-V5)	HD Bronchitis, Asthma bronchiale (I) (E69-V6)	Alter < 1 J
		Pr Bestimmte mäßig aufwendige Behandlung (E69-V9)	
	HD Bronchitis, Asthma bronchiale (II) (E69-V2)	Pr Flexible Bronchoskopie (E69-V10)	Alter < 16 J
		VWD > 1 T	Alter > 55 J PCCL > 2
	Pr Komplexbehandlung bei nicht multiresistenten Erregern ab 5 Behandlungstagen (E69-V7)	ND COVID-19, Virus nachgewiesen (E69-V4)	

Na základe nákladov HP s danými výkonmi, podporení algoritmom v Nemeckej DP 2023 sme sa rozhodli o pridanie výkonov 14j0- (Diagnostické tracheobronchoskopie) do algoritmu skupiny E69B. Algoritmus E69 prešiel aj ďalšími zmenami na základe iných podnetov od poskytovateľov a zmenami smerujúcimi k zlepšeniu kvality skupiny. Výsledný algoritmus vyzerá nasledovne:

DP 2025:

ADRG E69 **Bronchitída a astma bronchiálne alebo ťažkosti a symptómy dýchania bez komplexnej diagnózy alebo porúch dýchania v novorodeneckom období**

Min. 1 HDg v tabuľke E69-1

DRG E69A **Bronchitída a astma bronchiálne, viac ako jeden ošetrovací deň, s veľmi ťažkými alebo ťažkými CC, vek < 1 rok, bez infekcie RS vírusom alebo pri para/tetraplegii alebo veľmi ťažké CC alebo určité výkony**

Ošetrovacia doba > 1 d. a (HDg v tabuľke E65-2 a Vek > 55 r. alebo PCCL > 2 alebo výk. v tabuľke E69-2) a (Vek < 1 r. alebo VDg v tabuľke E40-3 alebo PCCL > 3 alebo výk. v tabuľke E69-2)

DRG E69B **Bronchitída a astma bronchiálne, viac ako jeden ošetr. deň a s vekom > 55 r. alebo s v. ťažkými alebo ťažkými CC, vek > 0 r. okrem stavu pri para/tetraplegii alebo bez v. ťažkých alebo ťažkých CC, vek < 1 rok. s infekciou RS vírusmi alebo určitými výkonmi**

Ošetrovacia doba > 1 d. a (HDg v tabuľke E65-2 a Vek > 55 r. alebo PCCL > 2 alebo výk. v tabuľke E69-2) alebo (Vek < 1 r. a HDg v tabuľke E65-2 alebo výk. v tabuľke E69-3 alebo Ošetrovacia doba > 1 d.) a (diagnóza v tabuľke E65-3 alebo výk. v tabuľke E69-3)

DRG E69C **Bronchitída a astma bronchiálne, jeden ošetrovací deň alebo bez veľmi ťažkých alebo ťažkých CC, vek < 1 rok, bez infekcie RS vírusmi, bez určitých výkonov**

Vek < 1 r. a HDg v tabuľke E65-2 alebo výk. v tabuľke E69-3 alebo Ošetrovacia doba > 1 d.

DRG E69D **Bronchitída a astma bronchiálne, vek > 0 rokov a jeden ošetrovací deň a bez veľmi ťažkých alebo ťažkých CC**

Výkon E69-3

14j01.0†	Dg flexibilná tracheobronchoskopia bez biopsie tkaniva	14j02†	Diagnostická rigidná tracheobronchoskopia
14j01.1†	Dg flexibil.tracheobronchoskopia s bronchoalveol.lavážou	14j03†	Diagnostická autofluorescenčná tracheobronchoskopia
14j01.2†	Dg flexibil.tracheobronchoskopia s alveoloscopiou	14j0x†	Ostatné diagnostické tracheobronchoskopie
14j01.x†	Ostatné diagnostické flexibilné tracheobronchoskopie		

ZOZNAM SKRATIEK

ADRG – ZÁKLADNÁ DRG SKUPINA

CKS DRG – CENTRUM PRE KLASIFIKAČNÝ SYSTÉM DRG

DOD - DĹŽKA OŠETROVACEJ DOBY

DP – DEFINIČNÁ PRÍRUČKA (MANUÁL ALGORITMOV POPISUJÚCI ZARADENIE HOSPITALIZAČNÝCH PRÍPADOV (HP) DO DRG SKUPÍN)

DRG – DIAGNOSTICKO-TERAPEUTICKÉ SKUPINY (DIAGNOSIS-RELATED GROUP)

EMZS - EXTRAMURÁLNA ZDRAVOTNÁ STAROSTLIVOSŤ (SVLZ MIMO PÚZS)

ERV – EFEKTÍVNE RELATÍVNE VÁHY (VYJADRENIE NÁKLADOVOSTI DANEJ DRG SKUPINY VZHĽADOM NA OŠETROVACIU DOBU)

HDG – HLAVNÁ DIAGNÓZA

HP – HOSPITALIZAČNÝ PRÍPAD

IMZS - INTRAMURÁLNA ZDRAVOTNÁ STAROSTLIVOSŤ (SVLZ V RÁMCI PÚZS)

INEK - INSTITUT FÜR DAS ENTGELTSYSTEM IM KRANKENHAUS (G-DRG)

JAS - JEDNODŇOVÁ AMBULANTNÁ STAROSTLIVOSŤ (CHÝBA TAM ZDRAVOTNÁ - JAZS)

KH - KOEFICIENT HOMOGENITY – VYJADRUJE HOMOGENITU NÁKLADOV VŠETKÝCH HOSPITALIZAČNÝCH PRÍPADOV ZARADENÝCH DO DANEJ DRG SKUPINY (JEHO HRANIČNÁ HODNOTA JE 50 %)

KPP – KATALÓG PRÍPADOVÝCH PAUŠÁLOV

NIS - NEMOCNIČNÝ INFORMAČNÝ SYSTÉM

OD - OŠETROVACIA DOBA

PCCL – STUPEŇ KLINICKEJ ZÁVAŽNOSTI PRÍPADU (PATIENT CLINICAL COMPLEXITY LEVEL)

PP - PRIPOČÍTATEĽNÁ POLOŽKA

PÚZS – POSKYTOVATEĽ ÚSTAVNEJ ZDRAVOTNEJ STAROSTLIVOSTI

RV – RELATÍVNE VÁHY (RELATÍVNE VYJADRENIE NÁKLADOVOSTI DANEJ DRG SKUPINY)

SND - SKUPINA NÁKLADOVÝCH DRUHOV

SNS -SKUPINA NÁKLADOVÝCH STREDÍSK

SVALZ - SPOLOČNÉ VYŠETROVACIE A LIEČEBNÉ ZLOŽKY

ŠZM - ŠPECIÁLNY ZDRAVOTNÍCKY MATERIÁL

ZP – ZDRAVOTNÁ POISŤOVŇA

ZV – ZDRAVOTNÝ VÝKON

ZZV - ZOZNAM ZDRAVOTNÝCH VÝKONOV