

# Podrobnosti k procesu osvedčovania zhody počítačového programu

platné pre osvedčovanie zhody DRG systému pre rok 2024

<b>NÁZOV</b>	<b>Podrobnosti k procesu osvedčovania zhody počítačového programu</b>
<b>NÁZOV DOKUMENTU</b>	Podrobnosti_k_procesu_osvedcovania_zhody_2024
<b>VERZIA</b>	v1
<b>OBLASŤ</b>	IT
<b>PODOBLASŤ</b>	Groupier
<b>DRUH</b>	Metodické usmernenie
<b>DÁTUM ZVEREJNENIA</b>	31.10.2023
<b>DÁTUM PLATNOSTI</b>	31.10.2023

# 1 PREHĽAD DOKUMENTU

## 1.1 ÚČEL DOKUMENTU

V súlade s § 67b ods. 1 písm. o) zákona č. 581/2004 Z. z. o zdravotných poisťovniach, dohľade nad zdravotnou starostlivosťou a o zmene a doplnení niektorých zákonov (ďalej len „zákon 581/2004 Z.z.“) zabezpečuje Ministerstvo zdravotníctva Slovenskej republiky ako Centrum pre klasifikačný systém výkon činností súvisiacich s procesom osvedčovania zhody. Dokumentom Podrobnosti k procesu osvedčovania zhody počítačového programu v aktuálnej verzii sa bližšie upresňuje postup osvedčovania zhody pre systém DRG v súlade s § 67d zákona č. 581/2004 Z. z.

## 1.2 PLATNOSŤ

Dokument v jeho aktuálnej verzii nadobúda účinnosť dňom jeho vydania.

Tento dokument je platný pre proces osvedčovania zhody počítačového programu výrobcu so systémom DRG, ktorý je definovaný Definičnou príručkou platnou pre rok 2024.

## 1.3 TERMINOLÓGIA A SKRATKY

Terminológia/Skratka	Popis
CC	Komplikácia a komorbidita
CCL	Stupeň závažnosti komplikácií a komorbidít
CKS	Centrum pre klasifikačný systém
DRG	Diagnosis related groups
eRV	Efektívna relatívna váha
KPP	Katalóg prípadových paušálov
MKCH	Medzinárodná klasifikácia chorôb
MZSR	Ministerstvo zdravotníctva Slovenskej republiky
PÚZS	Poskytovateľ ústavnej zdravotnej starostlivosti

## 2 ÚVOD

MZSR sa s účinnosťou od 1. januára 2021 v súlade so zákonom č. 392/2020 Z. z., ktorým sa mení a dopĺňa zákon č. 581/2004 Z. z. stal Centrom pre klasifikačný systém.

Osvedčovanie zhody počítačového programu (grouper) alebo tzv. "Certifikácia" je proces, v ktorom sa v zmysle ďalej uvedených jednotlivých fáz CKS overuje, či počítačový program výrobcu počítačového programu zaraďuje hospitalizačné prípady v súlade s Definičnou príručkou.

Osvedčenie o zhode počítačového programu vydáva CKS vždy iba na konkrétnu verziu systému DRG s platnosťou iba pre overovanú verziu.

### 3 POPIS PROCESU

V nasledujúcej schéme sú znázornené a následne vysvetlené jednotlivé kľúčové udalosti pre naplnenie procesu.

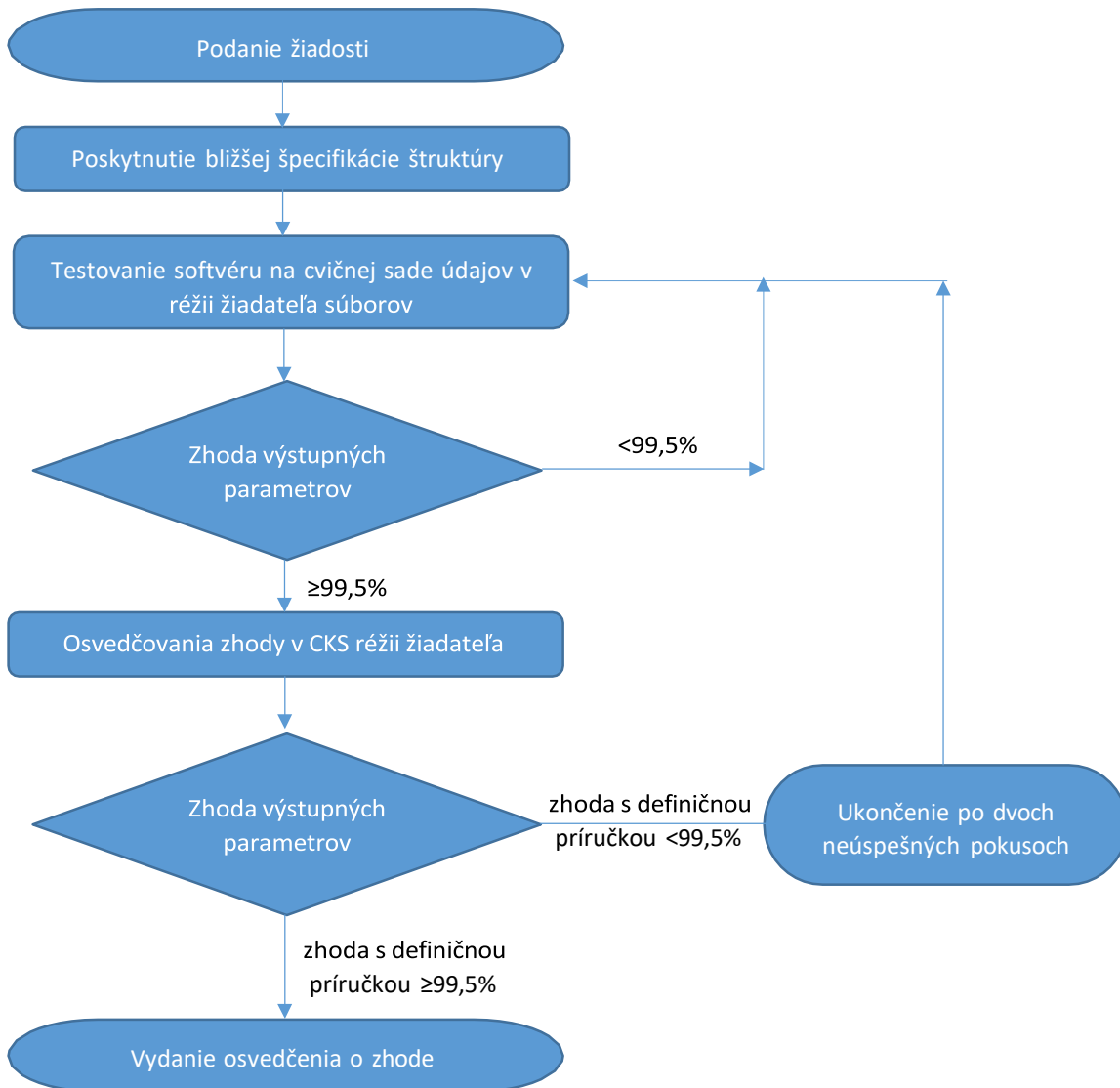


Schéma č.1: Znázornenie kľúčových udalostí pre naplnenie procesu certifikácie.

## 4 OSVEDČOVANIE ZHODY

Výrobca počítačového programu (žiadateľ) podáva žiadosť podľa § 67d ods. 1 až 3 zákona č. 581/2004 Z. z.

### 4.1 POSKYTNUTIE BLIŽŠEJ ŠPECIFIKÁCIE ŠTRUKTÚRY SÚBOROV

CKS poskytne výrobcovi špecifikáciu štruktúry vstupného a výstupného súboru, prípustné hodnoty pre jednotlivé premenné, obsah aktuálnej CCL-matice ako aj CC-Výluk v dátovej forme a cvičnú sadu údajov.

### 4.2 PRÍPRAVNÁ („PREDCERTIFIKAČNÁ“) FÁZA

Žiadateľ zostaví počítačový program (ďalej len „grouper“) na základe Definičnej príručky vydanéj CKS podľa § 67b ods. 3 písm. a) zákona č. 581/2004 Z. z. zverejnenej na webovom sídle MZSR do 31. októbra pre nasledujúci rok. Správnosť zaradovania zostaveného groupera si žiadateľ overí na cvičnej sade údajov, ktorú mu poskytne CKS po podaní žiadosti aj s očakávanými výsledkami zaradenia jednotlivých prípadov. Výstupné údaje groupera žiadateľa by sa mali zhodovať s výstupným súborom poskytnutým CKS v cvičnej sade údajov. Popísané prvé cvičné overenie groupera prebieha plne v réžii žiadateľa.

Ak žiadateľ uzná, že jeho grouper spĺňa požadované parametre pre cieľovú zhodu zaradenia do DRG skupiny a eRV, zašle grouper a príslušnú technickú dokumentáciu na overenie do CKS.

Obdobie predcertifikačnej fázy, t.j. od prevzatia podkladov podľa bodu 4.1 do doručenia groupera a príslušnej technickej dokumentácie na CKS sa nezapočítava do lehoty podľa §67d ods. 7.

### 4.3 VLASTNÁ FÁZA OSVEDČOVANIA ZHODY

Vlastná fáza osvedčovania zhody prebieha plne v réžii CKS na softvéri (groupera) žiadateľa, ktorý ho odovzdal pre tento účel po skončení predcertifikačnej fázy.

Technická dokumentácia musí obsahovať aj minimálne požiadavky na inštaláciu a na prevádzkovanie groupera, a postup na inštaláciu a používanie groupera. Formát vstupného a výstupného súboru pre potreby overovania zhody musí zodpovedať formátu testovacích súborov poskytnutých pre predcertifikačnú fázu. Softvér musí byť prevádzkovateľný na bežnom stolovom počítači a nesmie vyžadovať žiadne platené licencie tretích strán, ktoré by neboli súčasťou poskytnutého softvéru (mimo operačného systému počítača). Poskytnutý grouper musí byť spustiteľný v CKS v dodanej verzii alebo po zadaní licenčných kľúčov na základe výzvy.

Zamestnanec CKS nainštaluje podľa priloženej technickej dokumentácie softvér žiadateľa na systémovú platformu MZSR. Žiadateľ na základe výzvy poskytne CKS súčinnosť pri uvedení groupera do prevádzky pre potreby overovania zhody. CKS následne nezávisle overí výstup groupera na základe spracovania certifikačnej sady údajov. Požadovaná zhoda s definičnou príručkou je na úrovni minimálne 99,5% v súlade so zákonom. Ak grouper nedosiahne požadovanú zhodu vo výstupe, oznámi sa predbežný výsledok overenia žiadateľovi. Žiadateľ môže v rámci podanej žiadosti 2x opraviť grouper a opätovne ho doručiť na CKS na pretestovanie. Ak ani tretia verzia groupera nesplní stanovenú úroveň zhody, MZSR žiadosť zamietne. Žiadateľ má možnosť po oprave groupera podať ďalšiu žiadosť. Obdobie, počas ktorého žiadateľ opravuje grouper, sa nezapočítava do lehoty podľa §67d ods. 7.

Zhoda výpočtu eRV sa posudzuje voči dokumentu Hospitalizačný prípad a parametre definujúce prípadový paušál v systéme úhrad podľa SK-DRG vo verzii platnej pre rok, ku ktorému sa viaže overovaná verzia systému DRG. Zhoda eRV sa posudzuje iba pre prípady tých hospitalizačných prípadov, kde bola dosiahnutá zhoda zaradenia DRG.

## 4.4 UKONČENIE PROCESU OSVEDČOVANIA ZHODY

Proces je ukončený pri nesplnení kritérií stanovených týmto dokumentom (s negatívnym výsledkom) alebo vydaním osvedčenia o zhode.

Dokument osvedčenie o zhode vydá CKS pri dosiahnutí minimálne 99,5% zhody s Definičnou príručkou z certifikačnej sady vstupných údajov.

## 5 PREDPOKLADY PRE ZABEZPEČENIE PROCESU OSVEDČOVANIA ZHODY

Proces osvedčovania zhody, tak ako je popísaný vyššie, je naviazaný na referenčný grouper prislúchajúci vždy ku konkrétnemu systému SK-DRG. Definičná príručka pre nasledujúci rok vychádza z klasifikácií zdravotných výkonov a diagnóz, ktoré majú v tomto roku platiť. Preto je začiatok procesu resp. začiatok podávania žiadostí možný až po zverejnení Definičnej príručky a Katalógu prípadových paušálov a zverejnení výzvy na predkladanie žiadostí na webovom sídle MZSR.

Zabezpečenie procesu ďalej predpokladá vzájomnú súčinnosť žiadateľa a CKS. Obidve strany sa navzájom bez zbytočných prieťahov informujú o zistených nezrovnalostiach v poskytnutých podkladoch.